

# ORMAX

## Asennusohje Ormax EVO XL -läpivienti



## YLEISTÄ

XL-kokoisille poistoputkille ei EVO-laattatielle ole erillistä läpivientitiiltä. EVO-tiilen

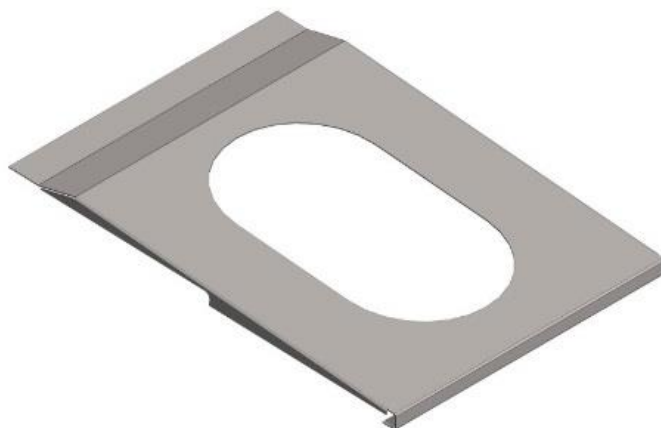
XL-läpiviennin voi toteuttaa ohjeen tuotteilla tai vaihtoehtoisesti teettää läpiviennin pellittäjällä. Ohjeen tuotteet ovat tilaustuotteita.

Ohje soveltuu Vilpen P-sarjan ilmanvaihdon eristetyille XL-poistoputkille (VILPE® 160P/IS/700 FLOW XL, VILPE® 200P/IS/700 FLOW XL sekä VILPE® 250P/IS/700 FLOW XL-poistoputkille)

P-sarjan läpivientien yhteydessä min. kattokaltevuus on 1:5 (11,5°) ja max. kaltevuus 1:0,93 (47°), tarkista ettei katon rakenteet estä asentamista. Huom! Kattokaltevuudet ovat ohjeellisia arvoja. Aluskatteen tiivisteiden asennuskohta voi vaikuttaa lukemiin ääritilanteissa.

Noudata ruoteiden koossa ja kiinnityksessä rakennesuunnittelijan mitoituksia sekä ruodejaossa että tiilien asennuksessa kattotiilien asennusohjeita.

## TUOTEKUVAT JA OSAT:



Kuva 1. EVO XL -läpivientilevy



Kuva 2. Classic XL -läpivienti

Lisäksi tarvitaan Wakaflex erikoistiivistettä, M-Glue Kiviliimaa sekä ruuveja läpivientilevyn kiinnitykseen.

## ALUSKATTEEN LÄPIVIENNIN TIIVISTYS

Classic XL-läpiviennin mukana toimitetaan kaksiosainen XL-Aluskaterengas. Aluskatteen tiivisteiden tarkoitus on estää veden valuminen eristeisiin. Tiiviste kiinnitetään kattoruoteisiin, ja tällä tavalla se nostaa aluskatetta ja estää veden pääsyn villoihin. Aluskaterengas asennetaan erillisen asennusohjeen mukaan.

Tässä ohjeessa ei keskitytä aluskatteen tiivistykseen eikä ole tehty aluskaterenkaan vaatimaa ruodekehikkoa läpiviennin ympärille.

## EVO XL-LÄPIVIENTILEVYN ASENNUS

Läpivientilevyn ulkomitta on n. 495 x 715 mm ja ovaali keskireikä on kooltaan 255 x 460 mm. Huomioi läpivientilevyn paikkaa asemoidessa EVO-tiilen vaatiman puolen tiilen limityksen käyttämällä tarvittaessa puolitiiliä.

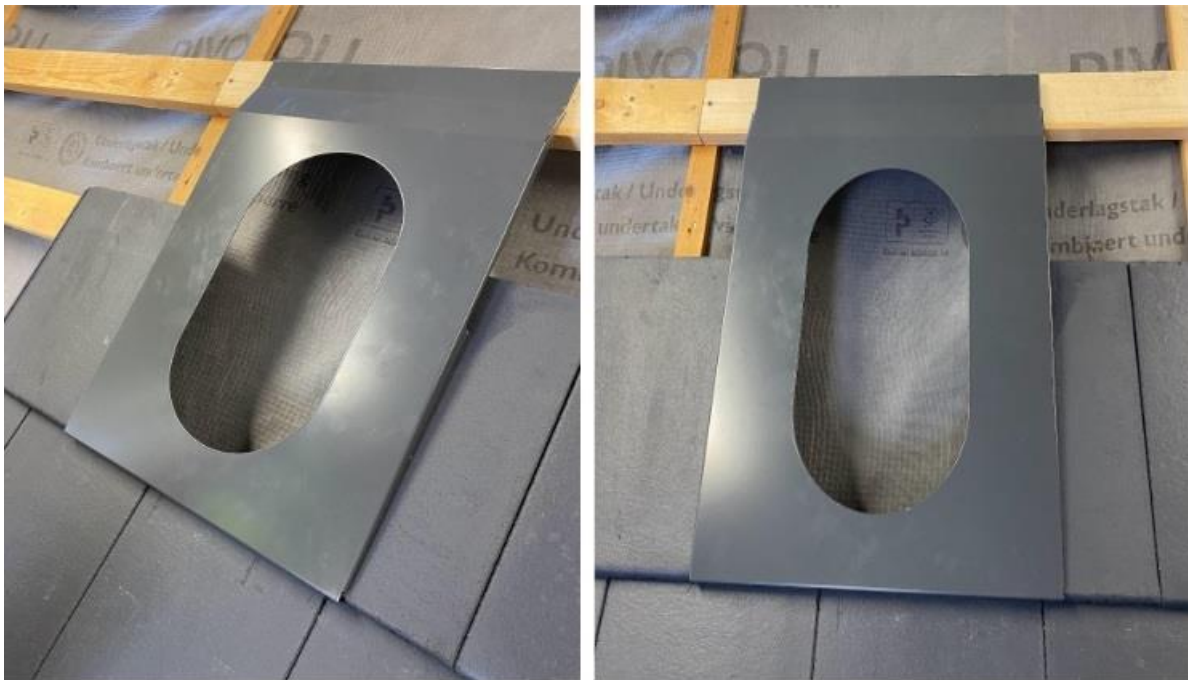


Purista kiviliimasta purse läpivientilevyn viereisiin tiliin vesiohjuriksi. Pellin sivusta voi tietyllä tuulella päästä vettä pellin alle ja tämä purse ohjaa mahdollisen veden tiiltä pitkin alas ohjautumatta aluskatteelle.

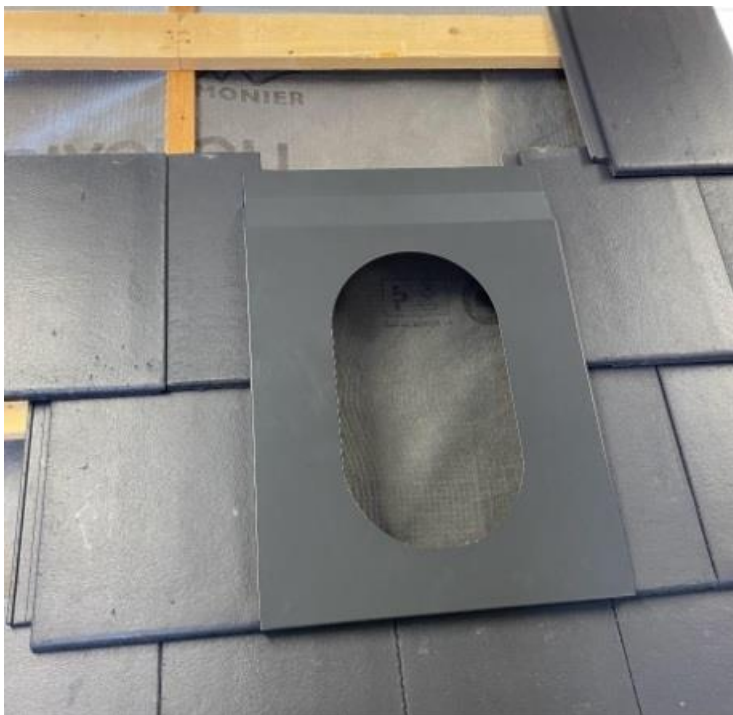


Asenna läpivientilevy tiilien väliin painamalla viereiset tiilet läpivientilevyn alareunan huuloksen väliin, väli voi olla tiukka.





Asenna ylemmät viereiset tiilet, huomioi puolen tilen limitys. Muista pursottaa kiviliimapurse myös ylempiin tiliin.



Leikkaa tarvittaessa peltisaksilla läpivientilevyn loveusta saadaksesi ylempi tili istumaan paikoilleen. Leikattavan loveuksen koko riippuu kattokaltevuudesta ja tiilen limityksestä.



Läpivientilevy kiinnitetään yläreunasta ruoteeseen. Ruodejaosta riippuen läpivientilevyn yläreunan korko voi vaihdella 35 mm pystysuunnassa. Huomioi, että ruoteen päälle tulee asentaa n. 20 mm paksusta puutavarasta koroke, johon levy kiinnitetään.



Poraa metalliterällä läpivientilevyn kiinnitysreiät. Kiinnitä levy ulkokäyttöön soveltuvilla litteäkantaisilla ohutlevyruuveilla esiporatuista rei'istä korotusriman läpi ruoteeseen asti.





### WAKAFLEX ERIKOISTIIVISTE JA TIILIEN LYHENTÄMINEN TARVITTAESSA

Ennen Wakaflex-tiivisteiden asennusta aseta ylemmät tiilet paikoilleen ja tarkasta tarvitseeko yläpuolen tiiliä lyhentää. Kattokaltevuudesta ja ruodejaosta riippuen on ylempiä tiiliä lyhennettävä tiilen alareunasta tarvittaessa. Katkaise tiilet kulmahiomakoneella läpivientipellin viisteen kohtaan.



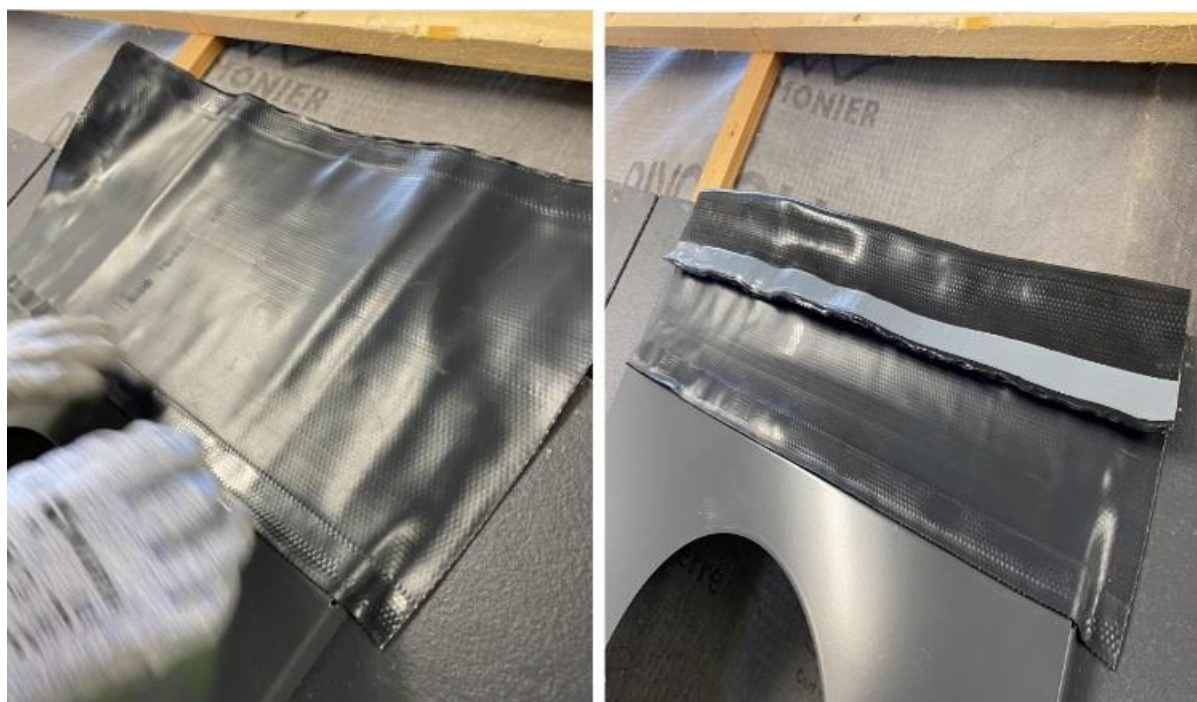


Mikäli läpivientilevyn yläpuolen tiilet jäävät kantamaan eivätkä asetu tiiviisti vesilukkuristaan viereisiin tiiliin Wakaflex-tiivisteiden ja läpivientipellin takia, on ylempien tiilien pohjiin ajettava kulmahiomakoneella muutaman millin loveus, jotta tiilet asettuvat paikoilleen. Mikäli tiilet jäävät kantamaan aiheuttaa se katolla tilirikkoja.

HUOM! Jos läpiviennin yläpuolelle asennetaan lumieste ja yläpuolen tiiliä on jouduttu lyhentämään on lumiestekannakkeet asennettava ylempään, jotta lumieste tukeutuu ehjään ja leikkaamattomaan tiileen.

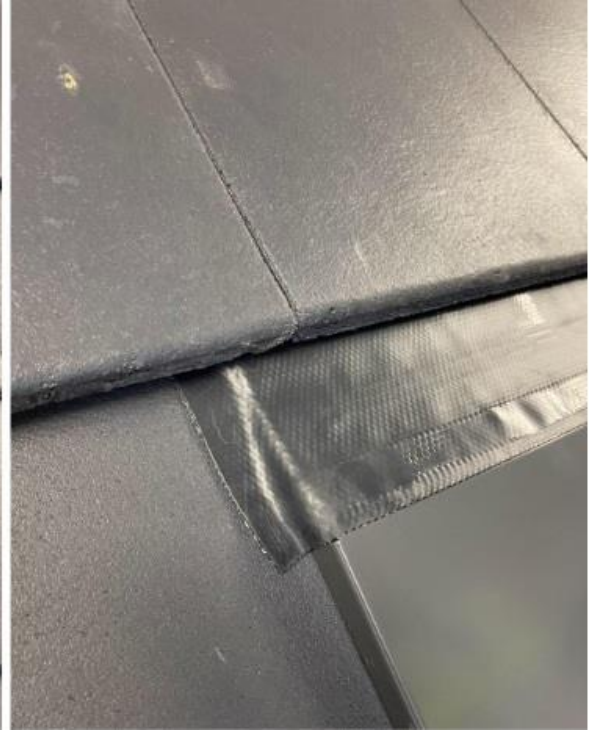
### WAKAFLEX TIIVISTEEN ASENNUS

Leikkaa Wakaflex-tiivisteestä hieman läpivientilevyä leveämpi pala. Asemoi tiiviste keskeisesti ja pohjan butyyliimakaista pellin viisteen taitoskohdan päälle. Painele tiiviste hyvin peltiin kiinni ja kiinnitä huomiota nurkkien taitosten tiiveyteen. Taita Wakaflex-tiivisteiden yläreuna "pussille", pussin suuruus riippuu tiilen limityksestä.



Wakaflex-tiivisteiden taitoksessa on tärkeää huomioida tiilen sivuvesilukkouran toiminta. Tiilen päältä sivusaumaan ajautuva vesi valuu normaalisti vesilukkouran pohjaa pitkin alemmalle tiilelle. Tässä tapauksessa on huomioitava, että tämä uran vesi ohjautuu tiivisteiden myötä vesikaton puolelle, Wakaflex-tiivisteiden päälle eikä alle päätyen tällöin aluskatteelle.





### CLASSIC XL -LÄPIVIENNIN ASENNUS

Sovita muovinen läpivientikaulus paikoilleen ja merkitse kiinnitysreikien paikat. Tämän jälkeen poraa kiinnitysreiät läpivientilevyyn.



Kiinnitä XL Classic -läpivienti läpivientilevyyn mukana tulevilla ruuveilla ja asenna läpivientiin tuleva poistoputki ohjeiden mukaan paikoilleen.

